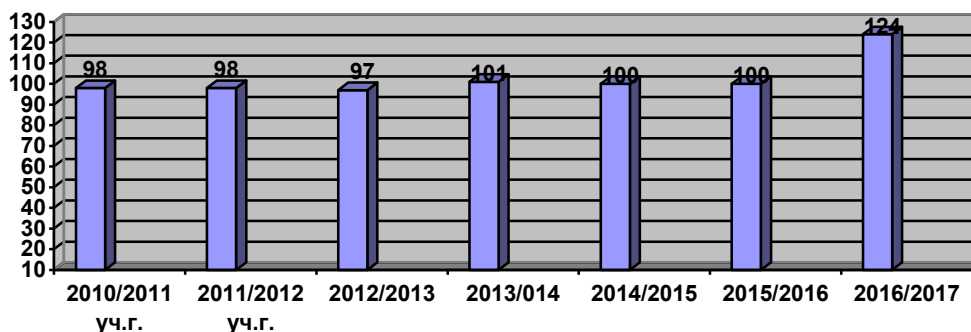


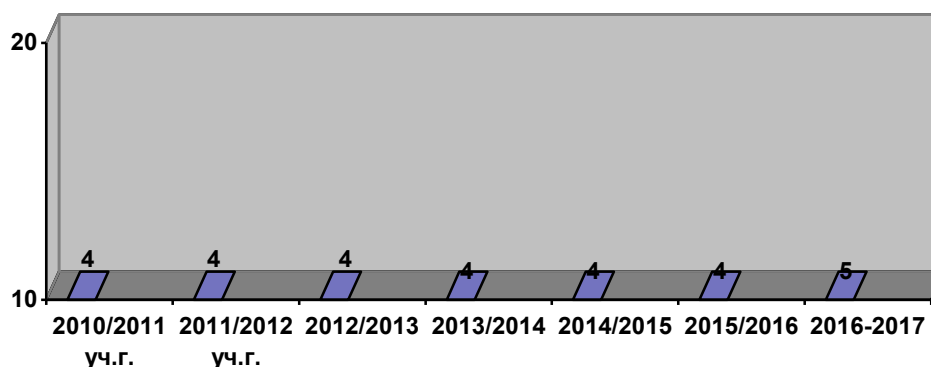
Мониторинг здоровьесберегающей деятельности МБОУ «Школа №182» по итогам 2016-2017 учебного года

Условия организации здоровьесберегающей деятельности образовательного учреждения - один из основных показателей эффективности деятельности образовательного учреждения по охране и укреплению здоровья. Облик современной школы как по форме, так и по содержанию должен изменяться. Процесс оснащения учебных помещений в последнее время принял характер поступательного движения. В кабинетах школы - новая современная мебель, сделан декоративный ремонт в каб. № 12,18,24, каб. заместителя директора, учителя-логопеда (здание №1), в каб. №32,33,45,47,26(здание №2), частичный декоративный ремонт рекреаций (здание 1,2), крыльца (здание №1); заменены светильники на люминесцентные во всех кабинетах(здание №2). Проведен капитальный ремонт санузла (здание №2), заменены входные двери (здание №2), оборудована раздевалка для учителей (здание №2), приобретено новое технологическое оборудование: плита, картофелечистка-2, водонагреватель, бойлер (здание №1,2); оборудованы противопожарные двери (здание №1,2), приобретены системники для каб. информатики (здание №1), приобретена новая мебель (здание №1,2), классные доски (здание №1,2)

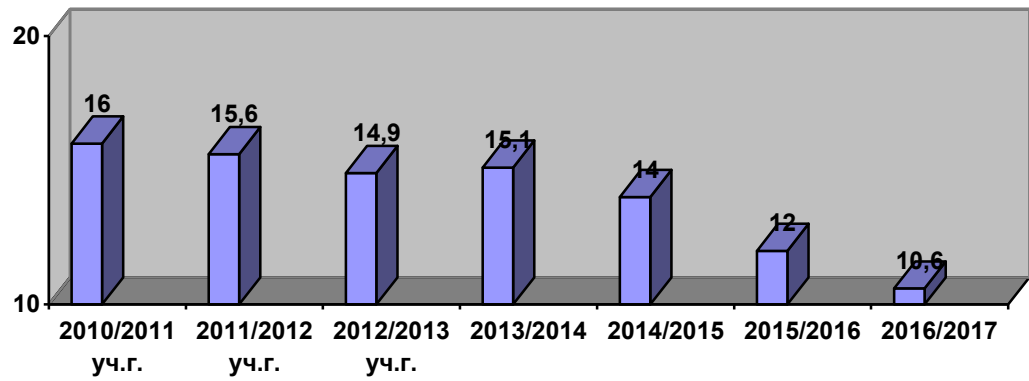
Количество учащихся, обучающихся во вторую смену, от всех учащихся (%)



Число классов, обучающихся во вторую смену

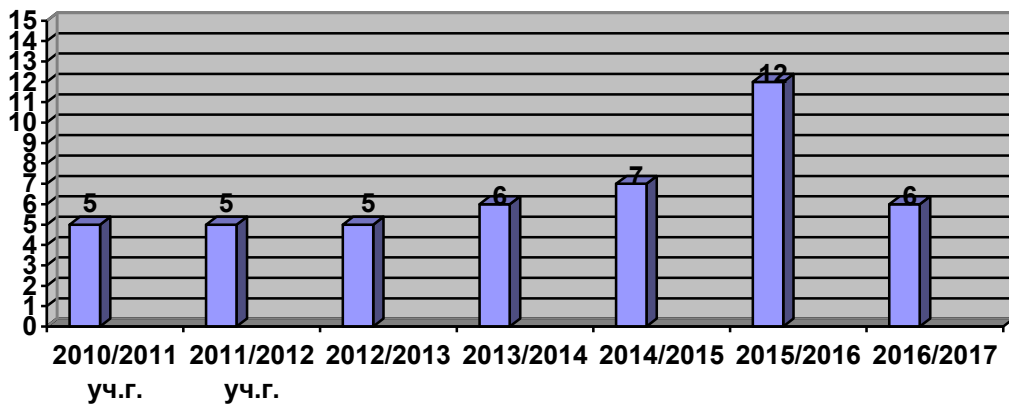


Доля детей, ОБУЧАЮЩИХСЯ во 2 смену

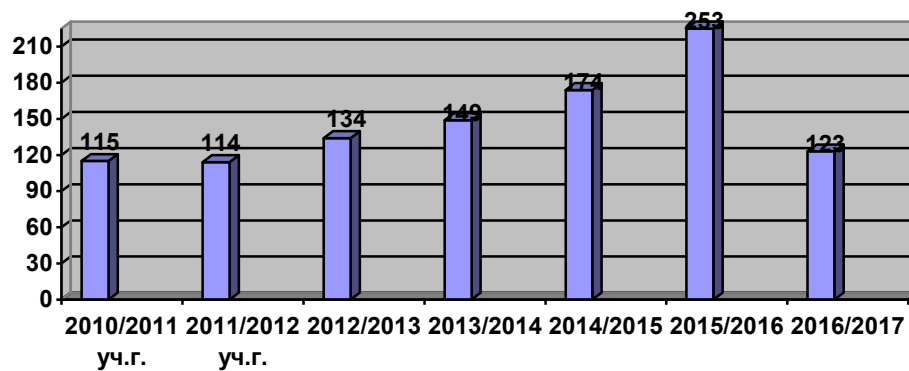


ДОЛЯ ДЕТЕЙ, ПОСЕЩАЮЩИХ ГПД

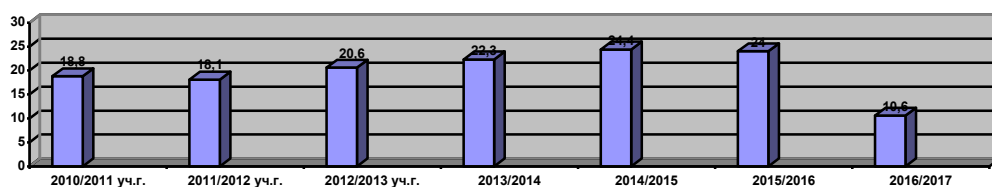
Количество ГПД



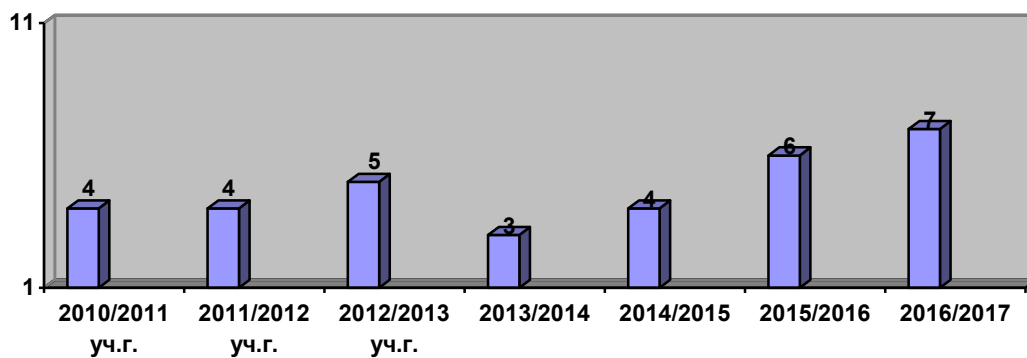
Количество детей, посещающих ГПД



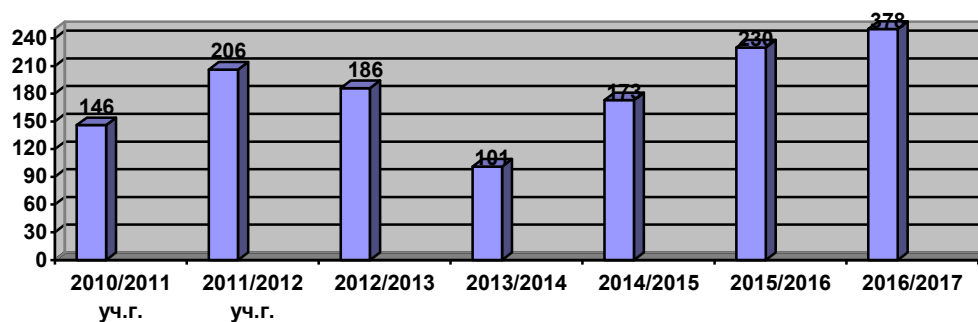
Количество детей (в %), посещающих ГПД от общего количества учащихся



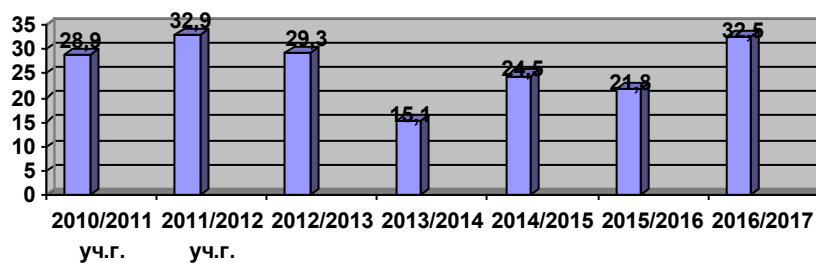
Количество кружков и секций спортивно – оздоровительного направления



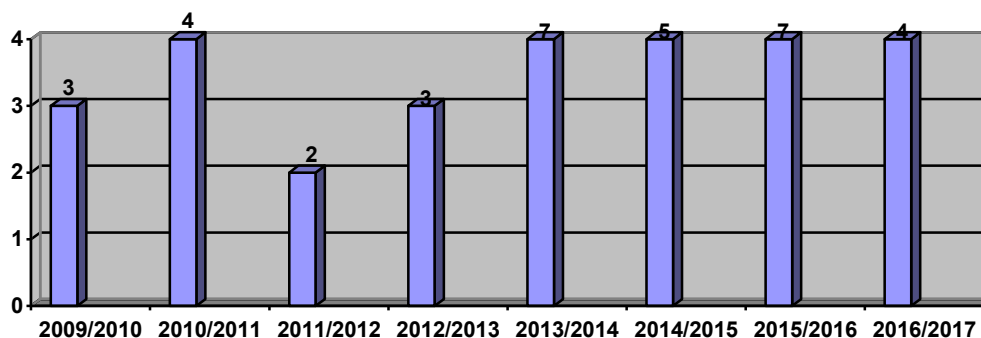
Количество детей, посещающих кружки и секции спортивно – оздоровительного направления



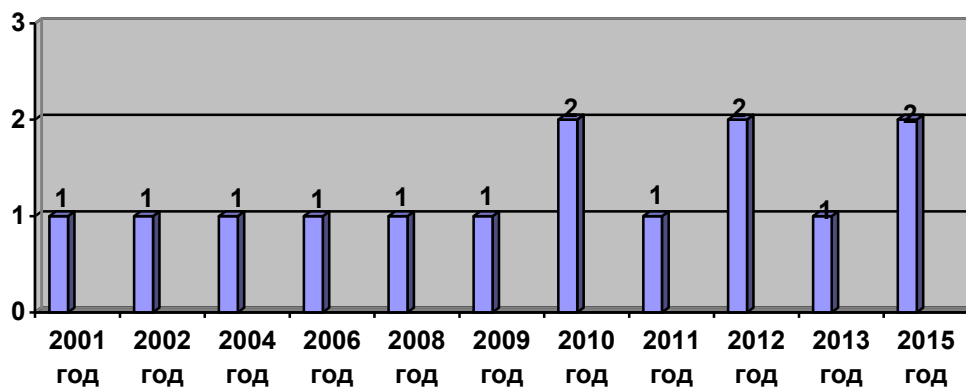
Количество детей (в %), посещающих кружки и секции спортивно – оздоровительного направления от общего количества учащихся



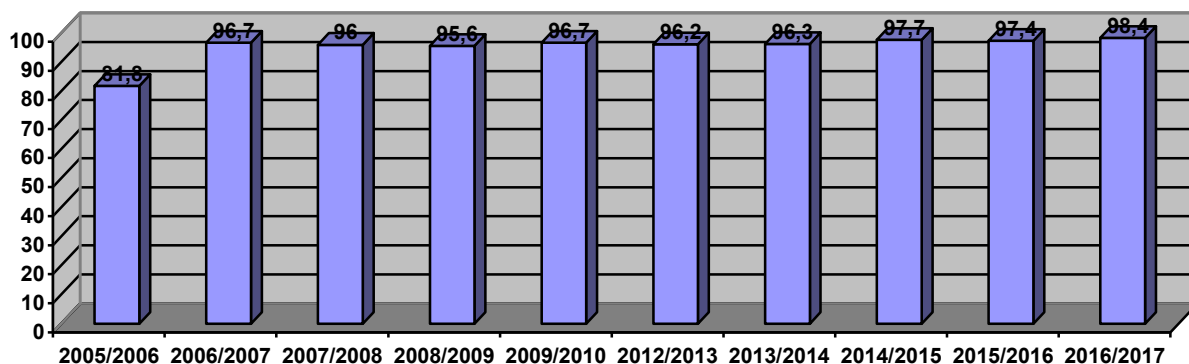
Количество проведенных общешкольных родительских собраний по теме «Здоровье»



КУРСОВАЯ ПОДГОТОВКА за 2001-2013 гг.



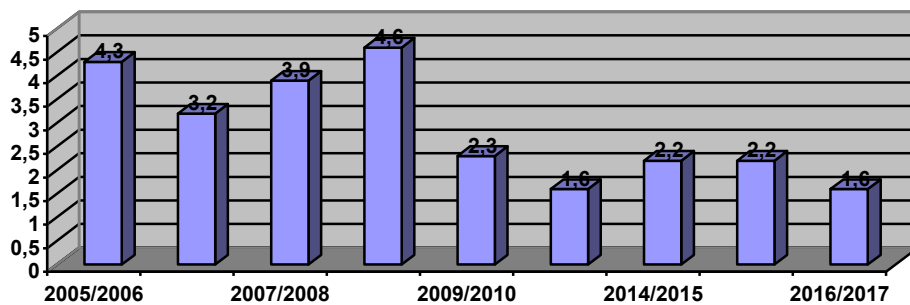
Допущены к занятиям физической культуры (%)



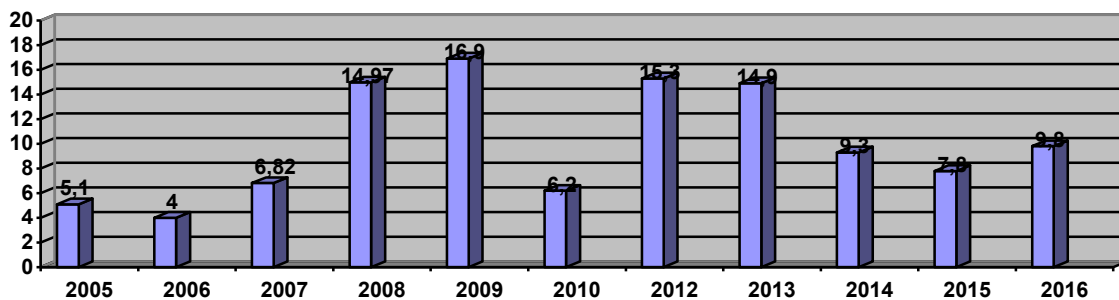
Распределение по группам (основная, подготовительная, специальная в %)



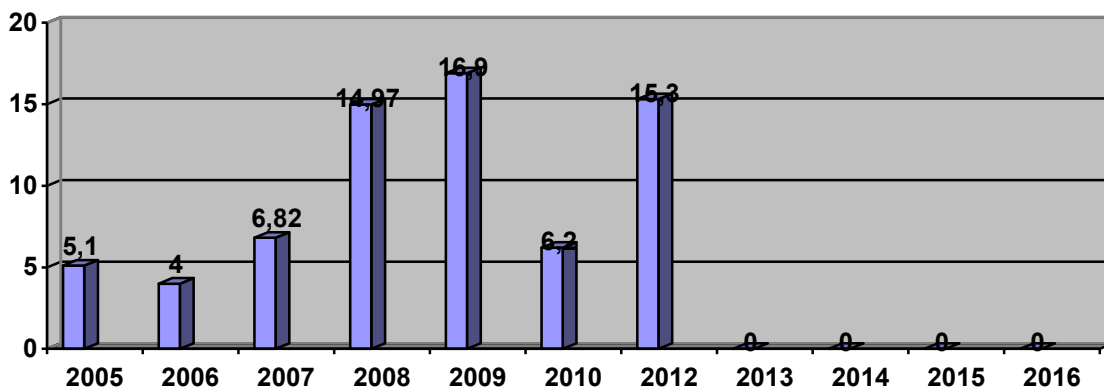
Освобождены от уроков физической культуры (%)



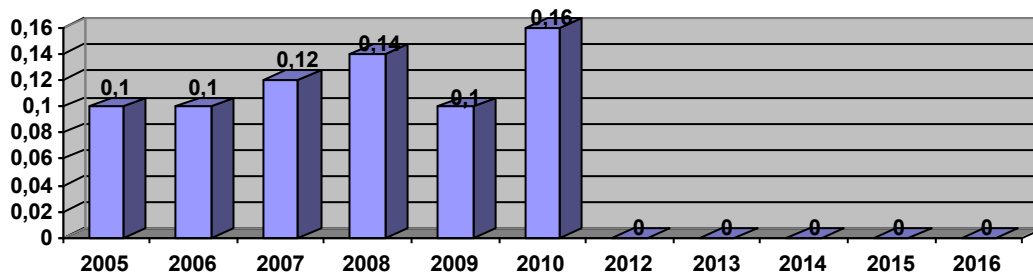
Количество детей с диагнозом «Плоскостопие»



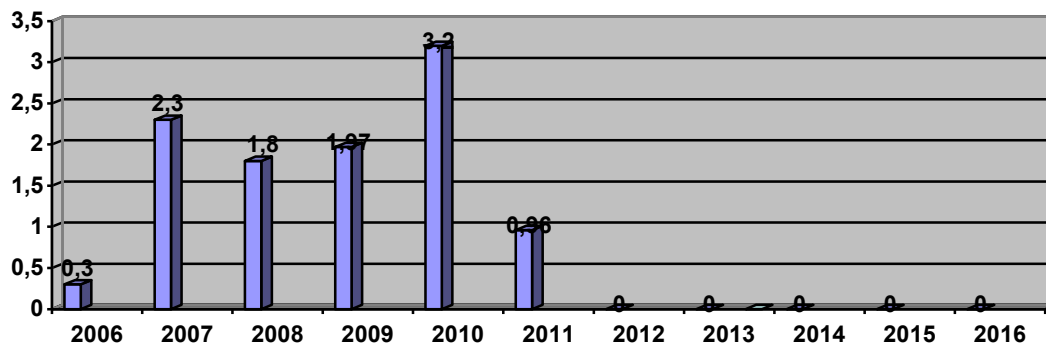
Количество детей с диагнозом «Заболевание щитовидной железы»



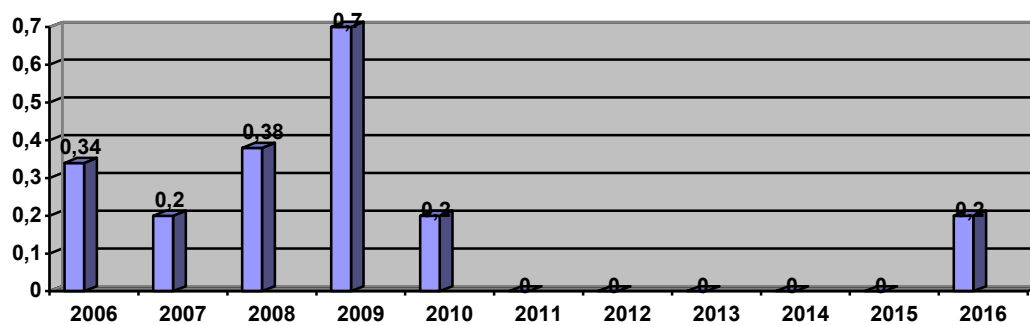
Количество детей с диагнозом «Диабет»



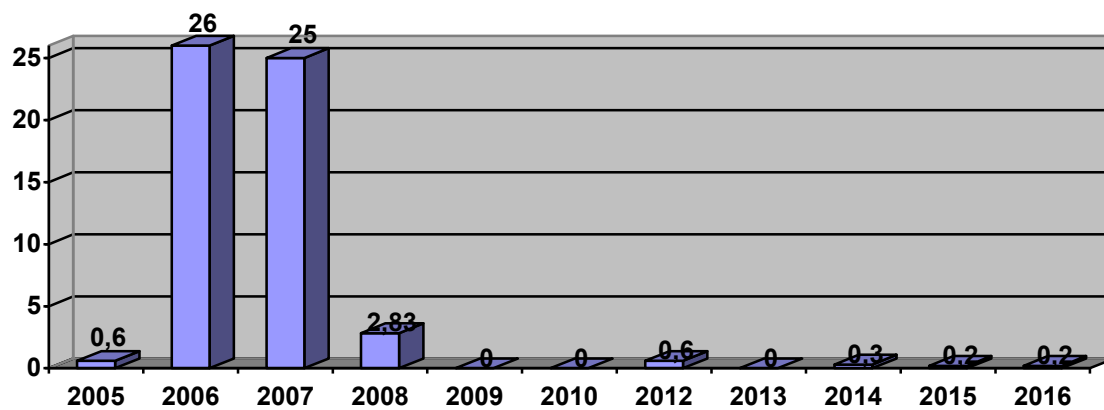
Количество детей с диагнозом «Заболевание почек»



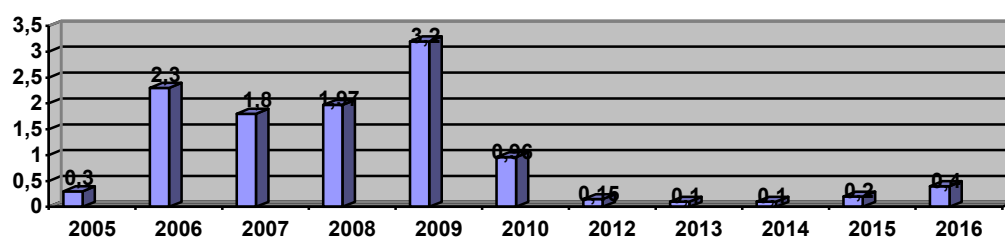
Количество детей с диагнозом «Острая пневмония»



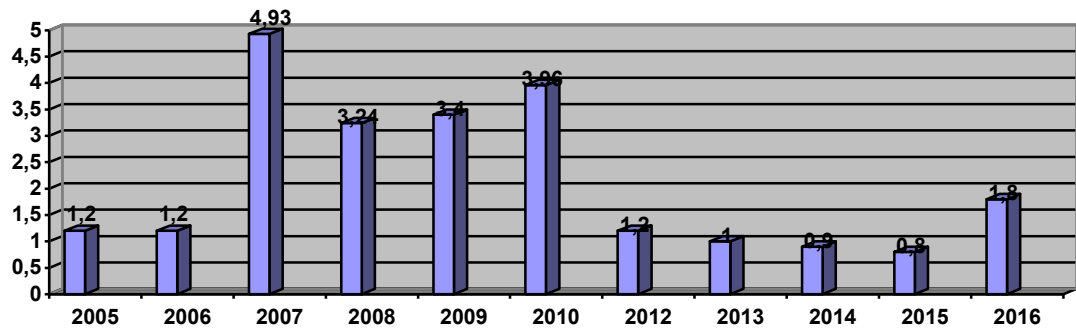
Количество детей с диагнозом «Заболевание эндокринной системы»



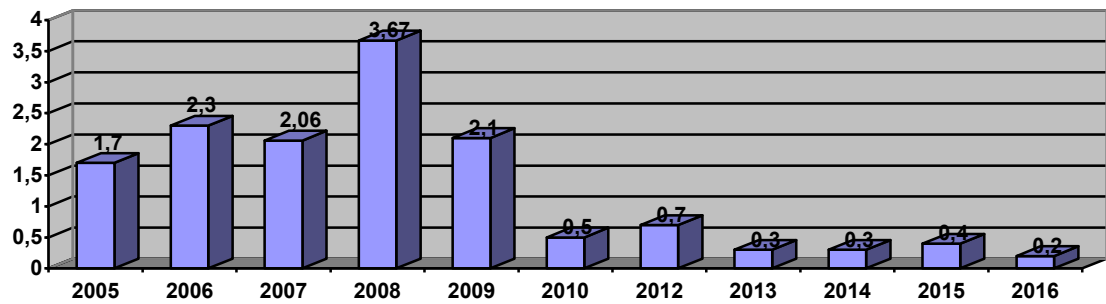
Количество детей с диагнозом «Ожирение»



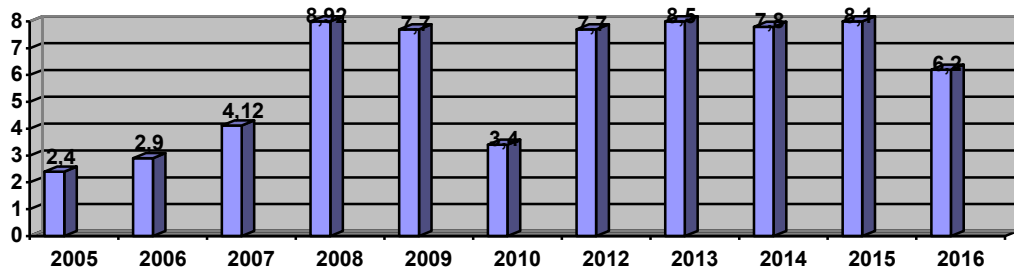
Количество детей с диагнозом «Аллергия»



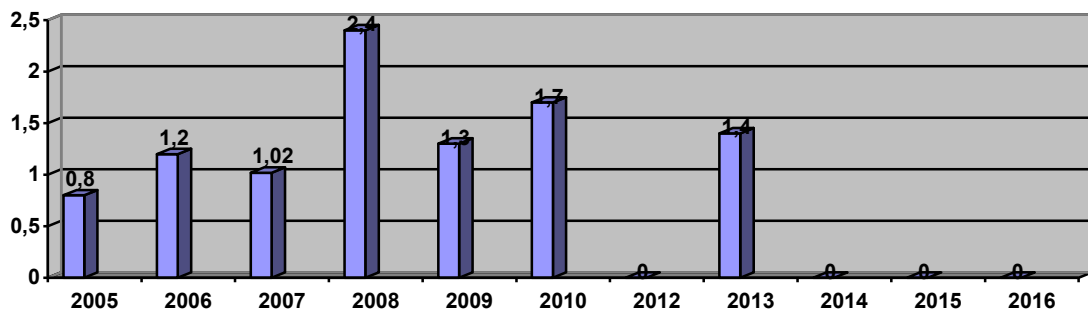
Количество детей с диагнозом «Заболевание почек хроническое»



Количество детей с диагнозом «Сколиозы 1 степени»

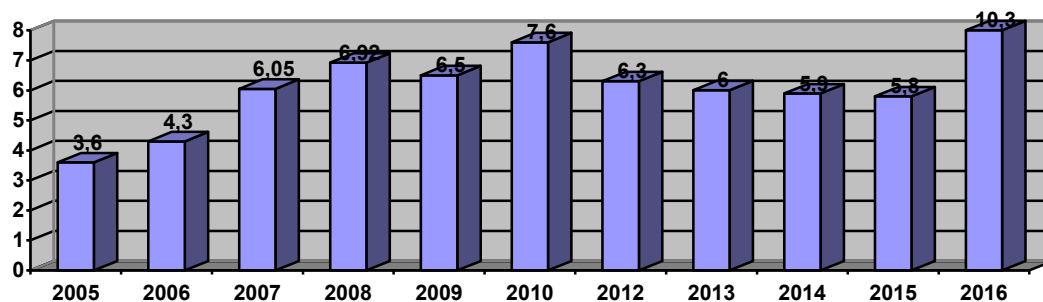


Количество детей с диагнозом «Сколиозы 2,3 степени»

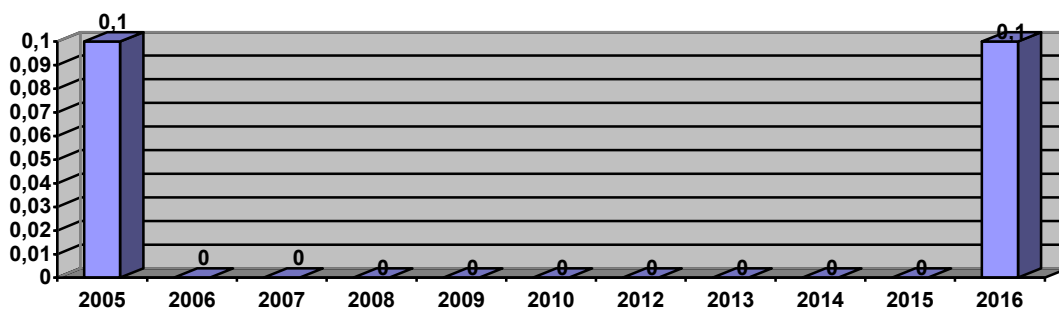


Количество детей с диагнозом

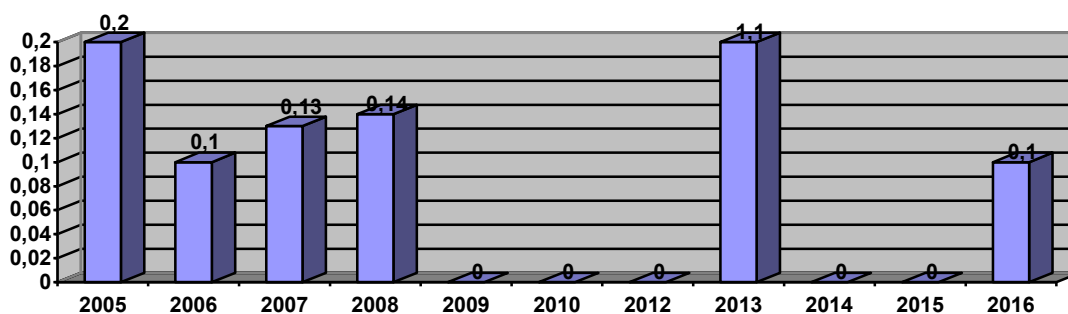
«Нарушение осанки»



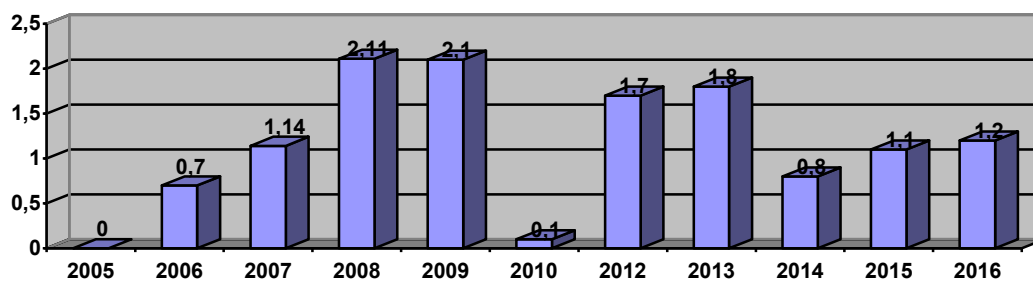
Количество детей с диагнозом «Онкологические заболевания»



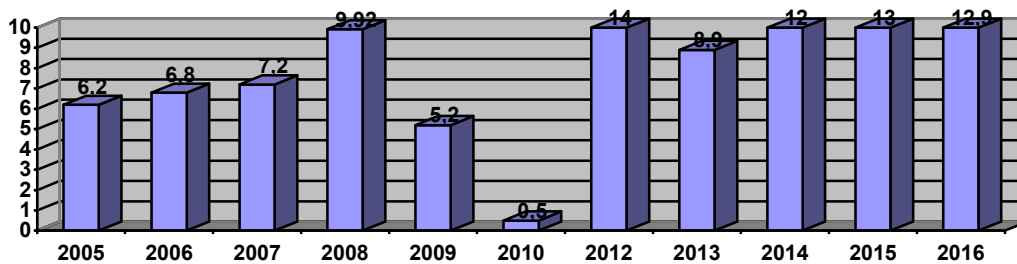
Количество детей с диагнозом «Заболевание крови»



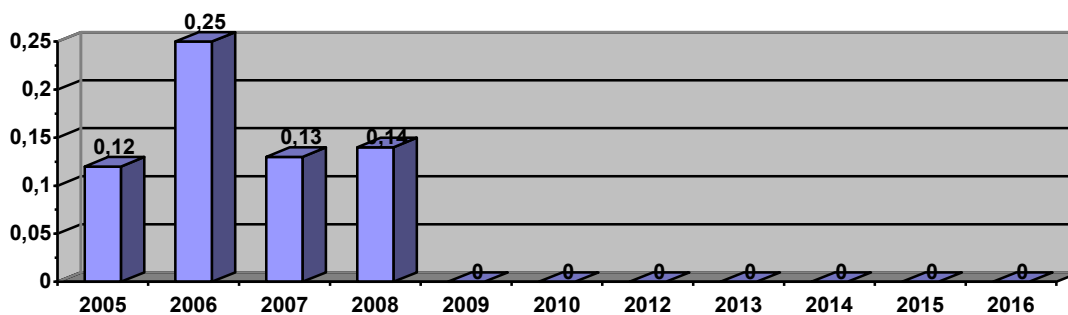
Количество детей с диагнозом «Бронхиальная астма»



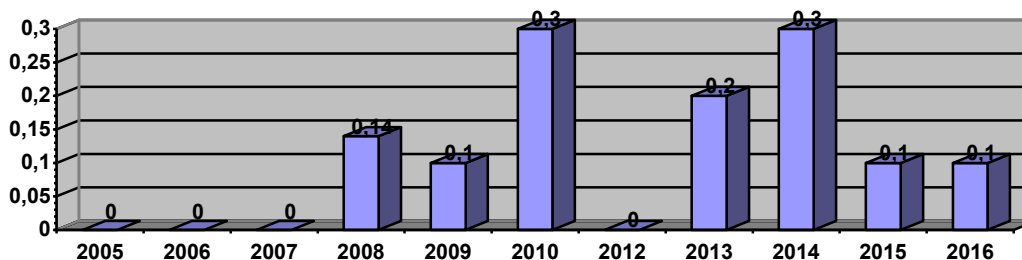
Количество детей с диагнозом «Понижение остроты зрения»



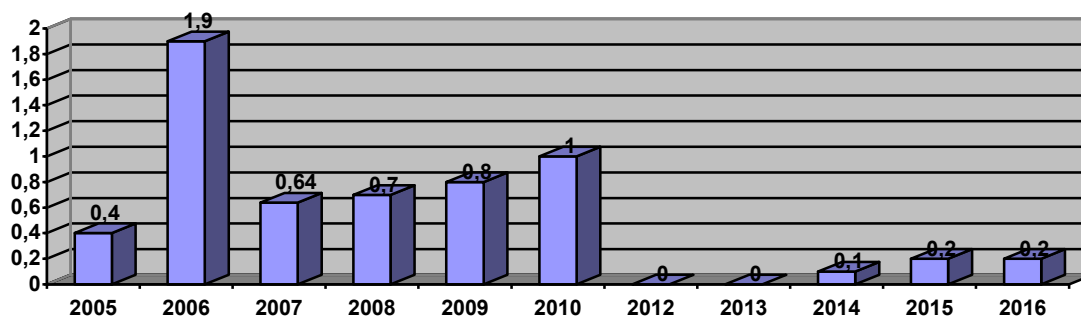
Количество детей с диагнозом «Туберкулез»



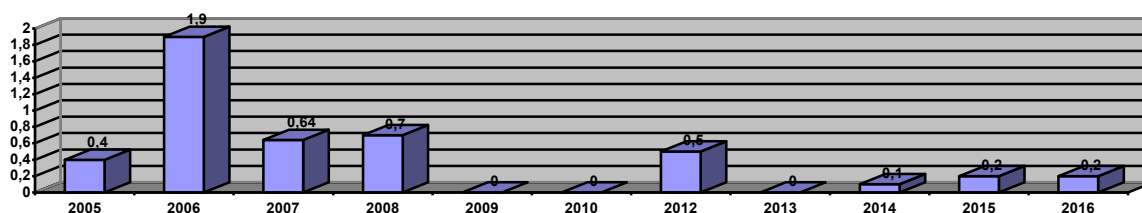
Количество детей с диагнозом «Хронический гепатит»



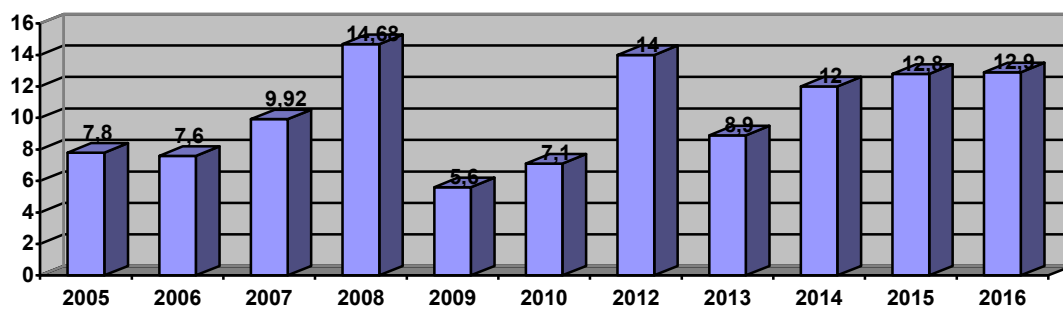
Количество детей с диагнозом «Заболевание органов слуха»



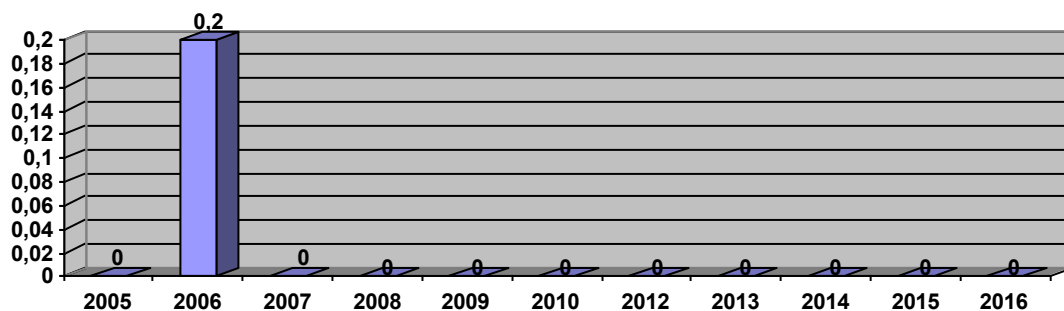
Количество детей с диагнозом «Понижение остроты слуха»



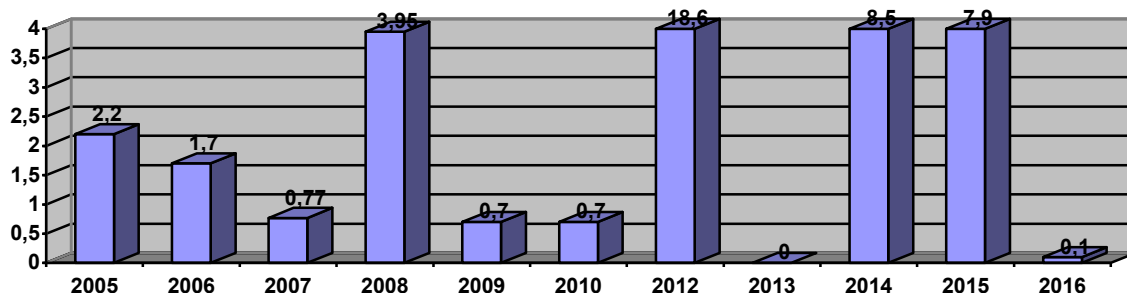
Количество детей с диагнозом «Заболевание органов зрения»



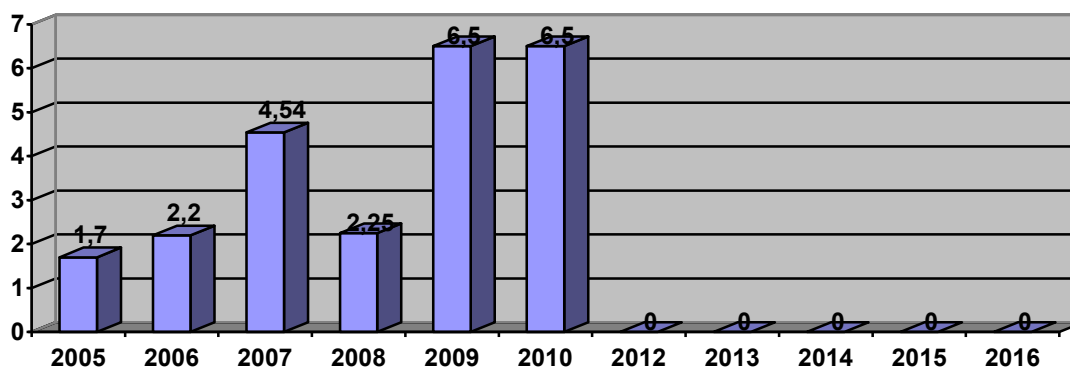
Количество детей с диагнозом «Малокровие»



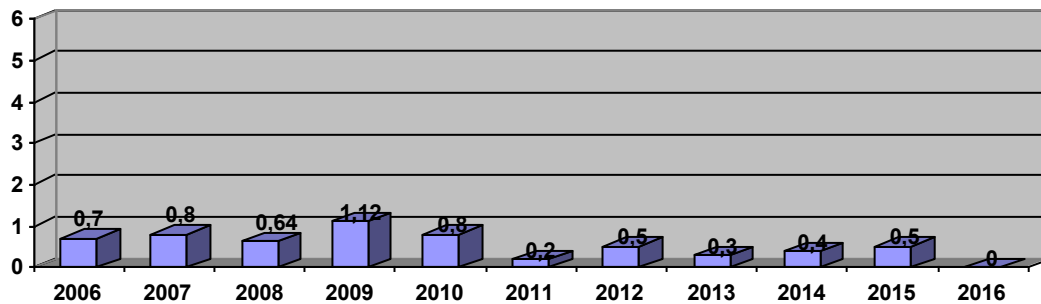
Количество детей с диагнозом «Органические поражения сердца»



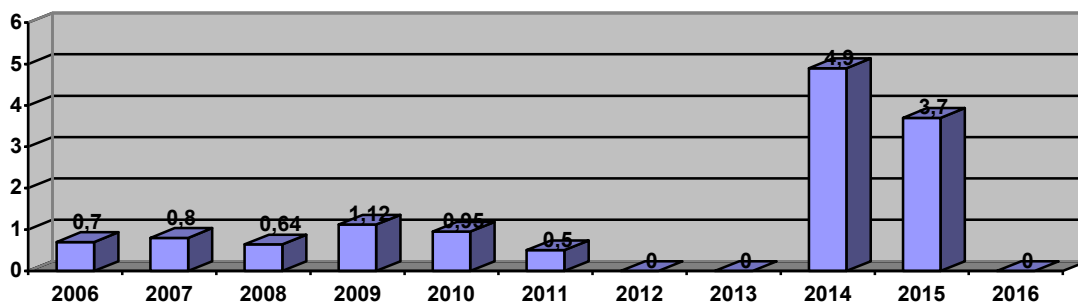
Количество детей с диагнозом «Функциональное заболевание сердечно - сосудистой системы»



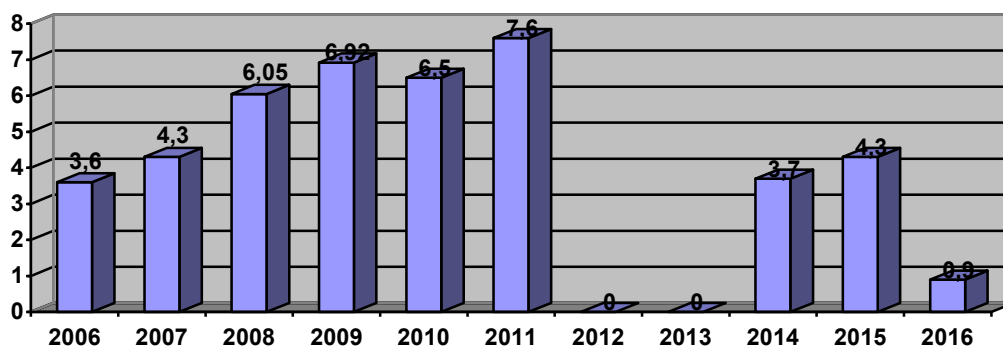
Количество детей с диагнозом «Хронический холецистит»



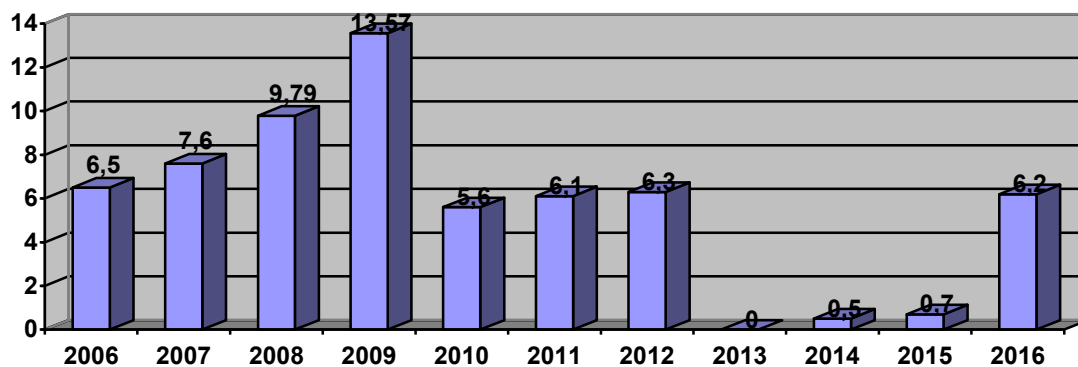
Количество детей с диагнозом «Дискиния желудочно-выводящих путей»



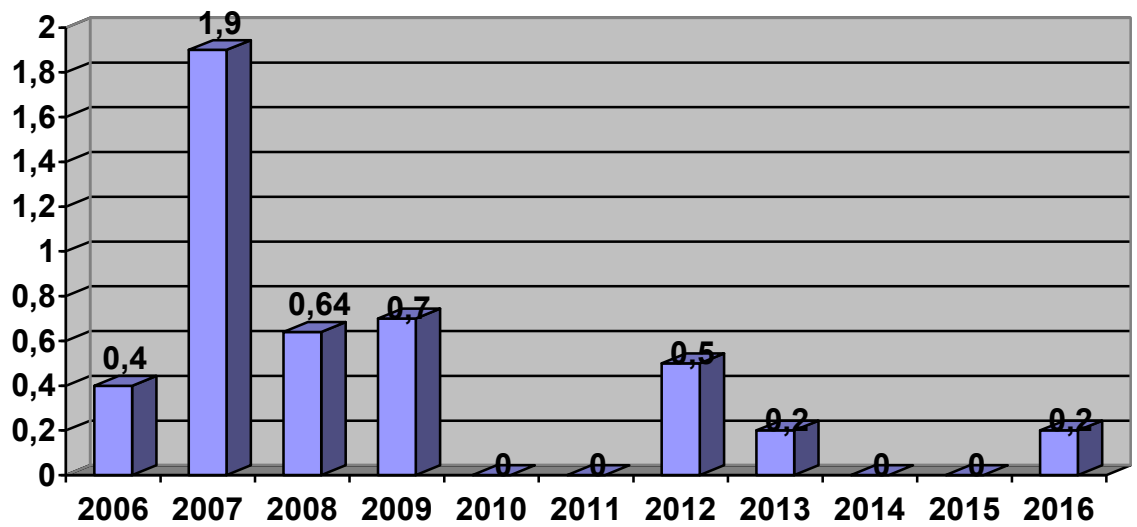
Количество детей с диагнозом «Г/дуоденит»



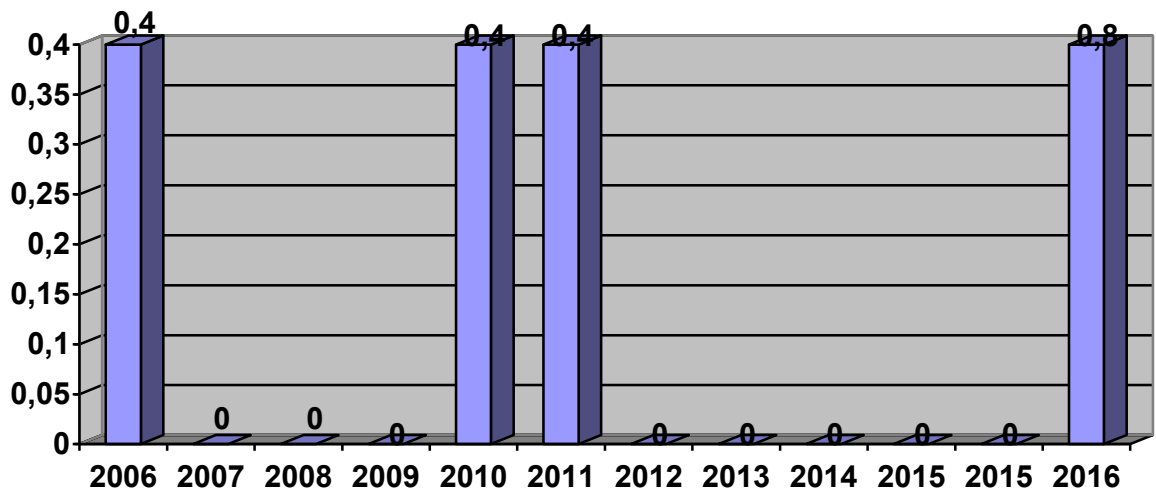
Количество детей с диагнозом «Функциональное изменение нервной системы»



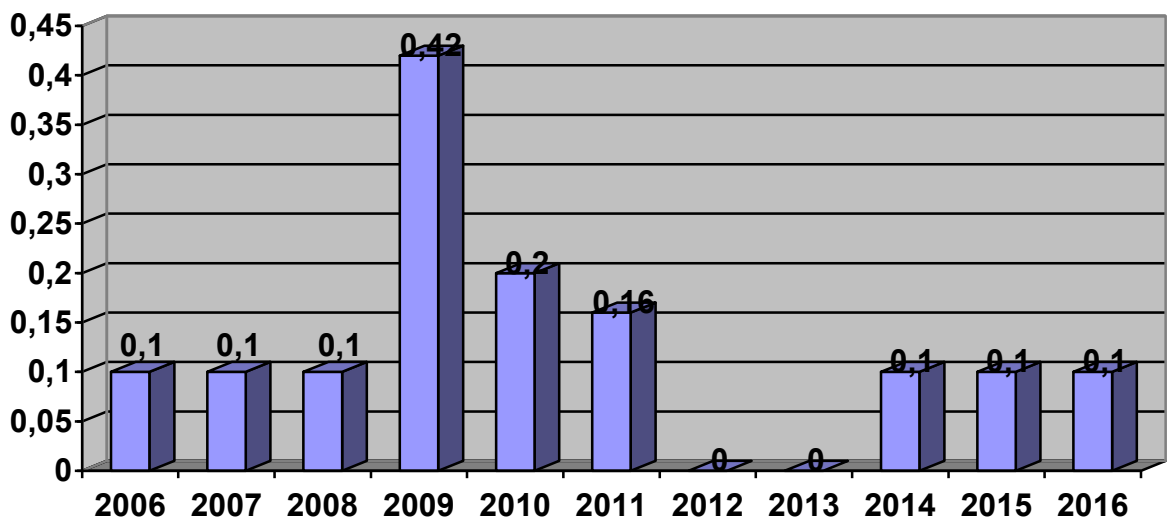
Количество детей с диагнозом «Энурезы»



Количество детей с диагнозом «Аномалия речи»

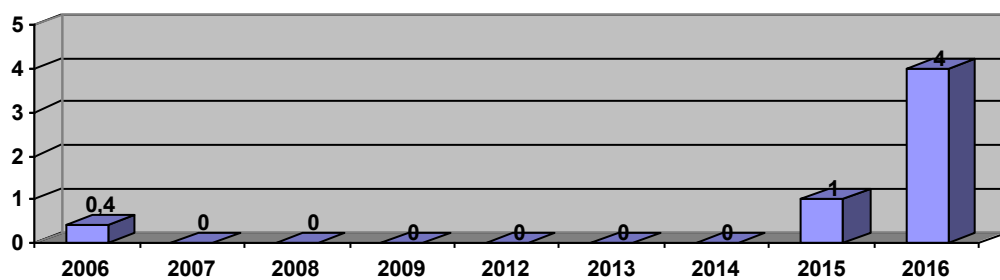


Количество детей с диагнозом «Эпилепсия»

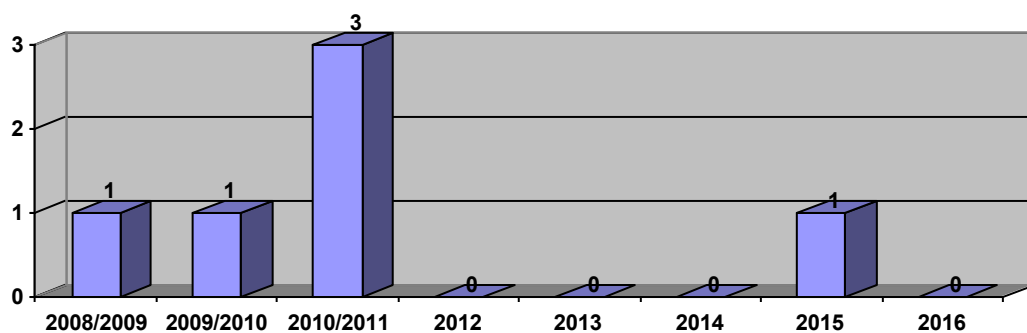


Состояние детского травматизма в школе, в быту, в том числе детский дорожно-транспортный травматизм.

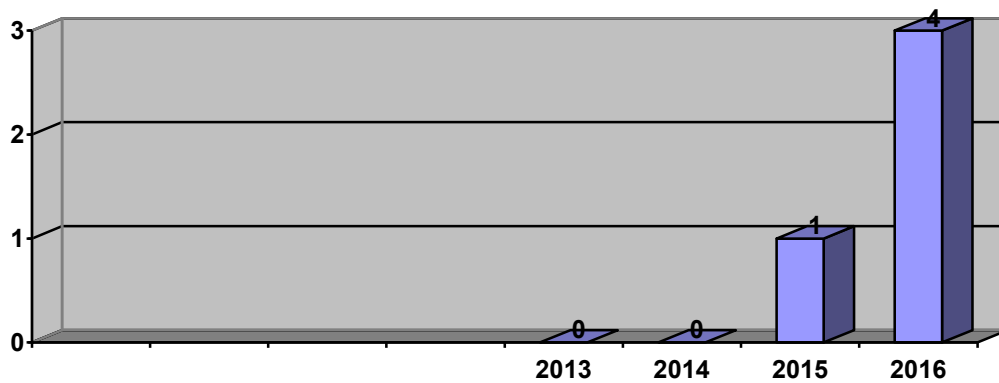
в школе



в быту

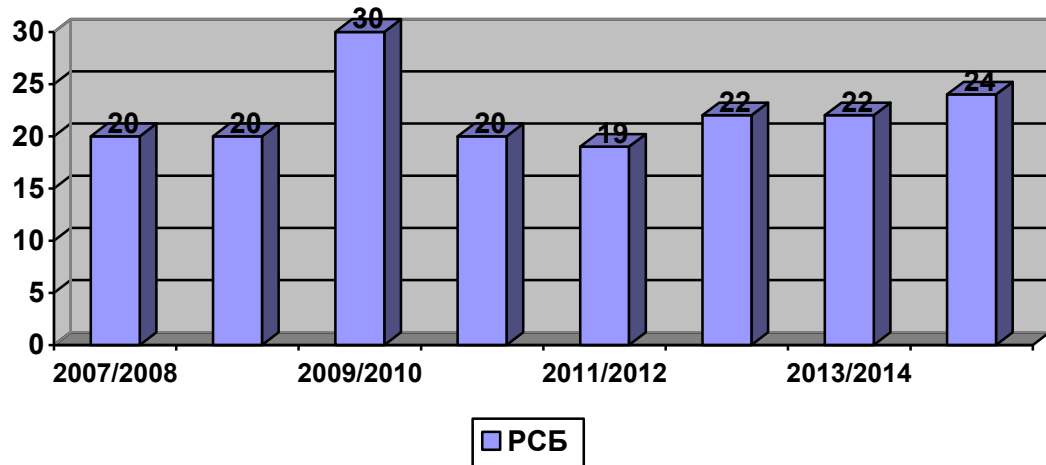


Состояние детского дорожно-транспортного травматизма

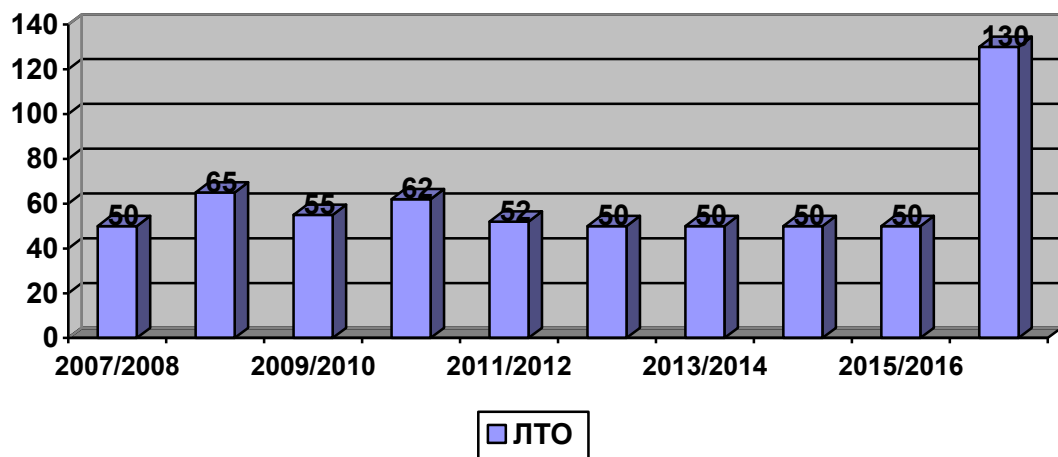


Занятость учащихся в летний период при школе.

Ремонтно-строительная бригада



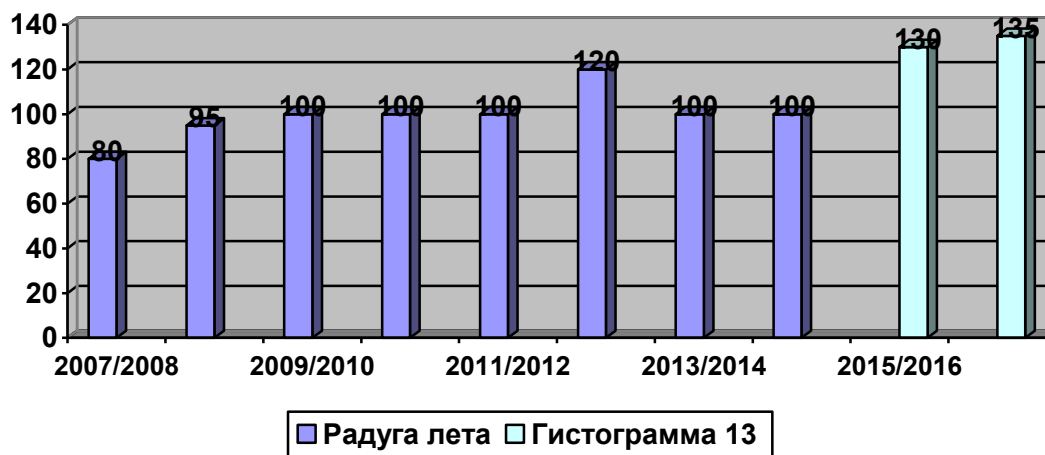
Лагерь труда и отдыха «Молодцы»



Профильный лагерь «Страна Кадетства»



Детский оздоровительный лагерь «Радуга лета»



Общая занятость учащихся в пришкольных лагерях

